

# BOMBAS SUMERGIBLES



- ✓ Serie: XD, XV, HM, SD, SV, SVN, SC, SA - 60Hz
- ✓ Aplicaciones: Para drenaje y aguas residuales



[www.absbombas.com](http://www.absbombas.com)



[info@absbombas.com](mailto:info@absbombas.com)



(502) 6671-3333

# CONTENIDO



## Bombas Sumergibles

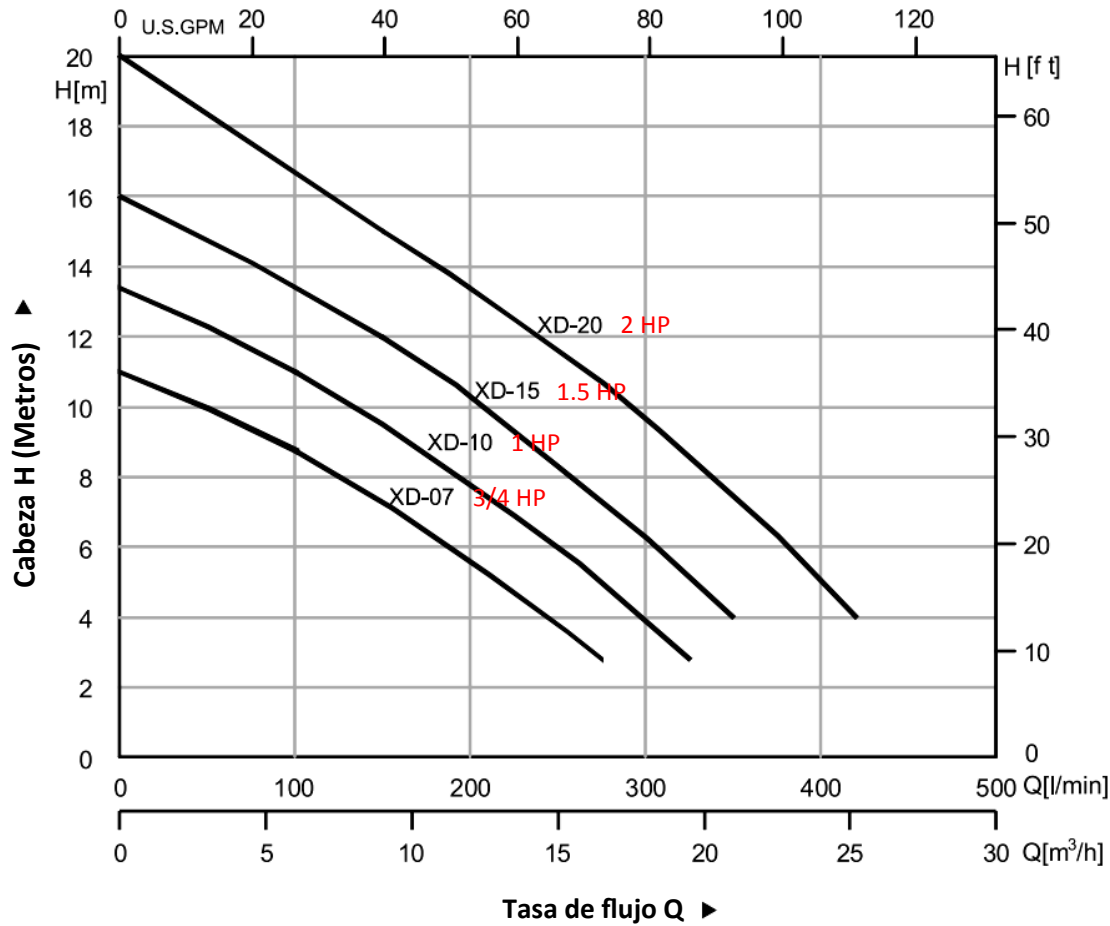
	<b><u>De drenaje -XD</u></b>		<b><u>De aguas cortadas - SC</u></b>
2	Curva de rendimiento	14	Curva de rendimiento
2	Especificación de materiales	14	Especificación de materiales
3	Especificaciones generales	15	Especificaciones generales
3	Dimensiones y pesos	15	Dimensiones y pesos
3	Diagrama	15	Diagrama
	<b><u>De aguas residuales vortex -XV</u></b>		<b><u>De aguas residuales agitadas - SA</u></b>
4	Curva de rendimiento	16	Curva de rendimiento
4	Especificación de materiales	16	Especificación de materiales
5	Especificaciones generales	17	Especificaciones generales
5	Dimensiones y pesos	17	Dimensiones y pesos
5	Diagrama	17	Diagrama
	<b><u>De aguas residuales vortex -HM</u></b>		<b><u>Información adicional</u></b>
6	Curva de rendimiento	18-20	Sistema guías de instalación
6	Especificación de materiales		
7	Especificaciones generales		
7	Dimensiones y pesos		
7	Diagrama		
	<b><u>De drenaje -SD</u></b>		
8	Curva de rendimiento		
8	Especificación de materiales		
9	Especificaciones generales		
9	Dimensiones y pesos		
9	Diagrama		
	<b><u>De aguas residuales vortex -SV</u></b>		
10	Curva de rendimiento		
10	Especificación de materiales		
11	Especificaciones generales		
11	Dimensiones y pesos		
11	Diagrama		
	<b><u>De aguas residuales vortex -SVN</u></b>		
12	Curva de rendimiento		
12	Especificación de materiales		
13	Especificaciones generales		
13	Dimensiones y pesos		
13	Diagrama		



# BOMBAS SUMERGIBLES DE DRENAJE - XD



Curva de rendimiento N = 3450 rpm



**Especificación de materiales:**

Componentes	Materiales
Cable	H07RN-F
Sujetador	AISI 304 + Nylon
Cubierta del motor	AISI 304
Carcasa del motor	AISI 304
Anillo de fijación	AISI 304
Cuerpo de la bomba	AISI 304
Sello mecánico	Sic / Sic / NBR
Impulsor	AISI 304
Llave	AISI 304
Carcasa de la bomba	AISI 304
Sello de aceite	NBR
Eje	AISI 304
Sello de aceite axial de tipo V	NBR
Brida de succión	AISI 304

<b>Condiciones operativas</b>	Aplicaciones	Vaciado de fosas sépticas y sumideros residenciales.
	Temperatura de fluidos	0 a 50°C
<b>Motor</b>	Tipo	Seco
	Polos	2
	Aislamiento	Clase: F
	Protección	IP68
<b>Bomba</b>	Dispositivo de protección	Protector térmico (Monofásico)
	Impulsor	Impulsor abierto
	Sello mecánico / Material	Sellos dobles
	Cojinete	Cojinete de bolas doble blindado.





# BOMBAS SUMERGIBLES DE DRENAJE - XD



## Especificaciones generales:

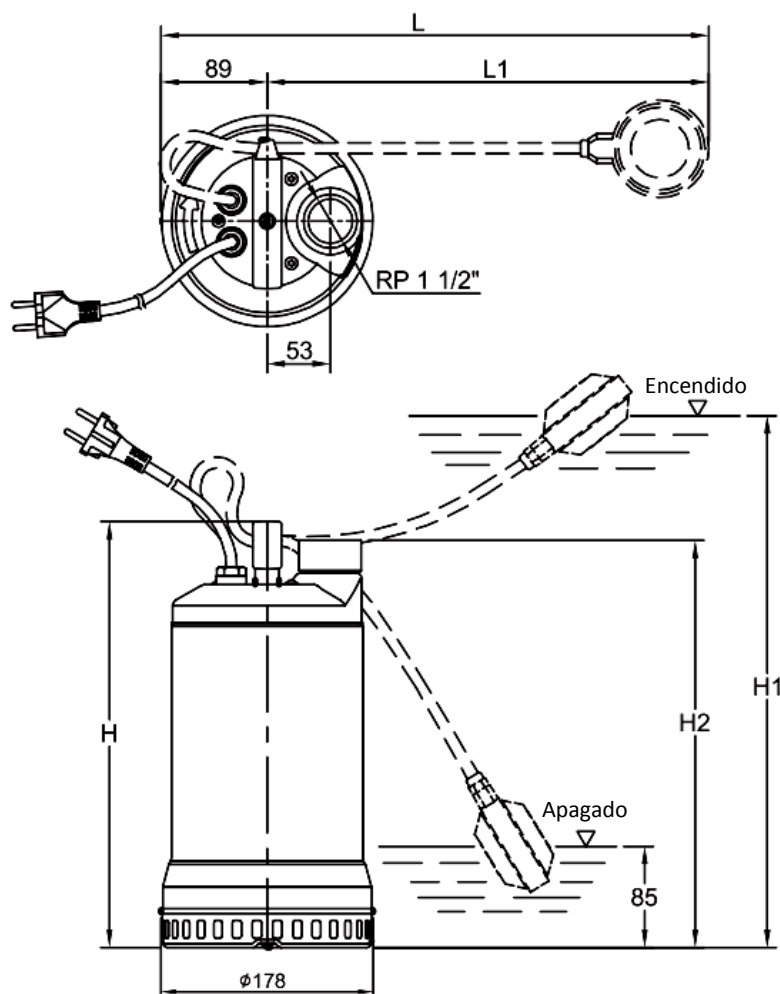
Modelo	Potencia		Descarga (Pulgadas)	Fase (Voltaje)		Estándar		Máxima		Pasaje sólido (mm)	Cable (m)
	HP	Kw		Monofásicos	Trifásicos	Cabeza M	Capacidad LPM	Cabeza M	Capacidad LPM		
XD-07	3/4	0.55	RP 1-1/2"	1 Ø 220/230V	3 Ø 220/230V 3 Ø 380/400V	8.7	100	11	275	8	10
XD-10	1	0.75	RP 1-1/2"	1 Ø 220/230V	3 Ø 220/230V 3 Ø 380/400V	11	100	13.4	325	8	10
XD-15	1.5	1.1	RP 1-1/2"	1 Ø 220/230V	3 Ø 220/230V 3 Ø 380/400V	12	150	16	350	8	10
XD-20	2	1.5	RP 1-1/2"	-----	3 Ø 220/230V 3 Ø 380/400V	15	150	20	420	8	10

Los interruptores automáticos de flotador están disponibles en monofásicos bajo pedido.

## Dimensiones y pesos:

Modelo (Monofásico)	Dimensiones (mm)					Peso Neto (Kg)
	H	H1	H2	L	L1	
XD-07	357	437	341	459	370	12
XD-10	407	497	391	514	425	15
XD-15	407	497	391	514	425	17

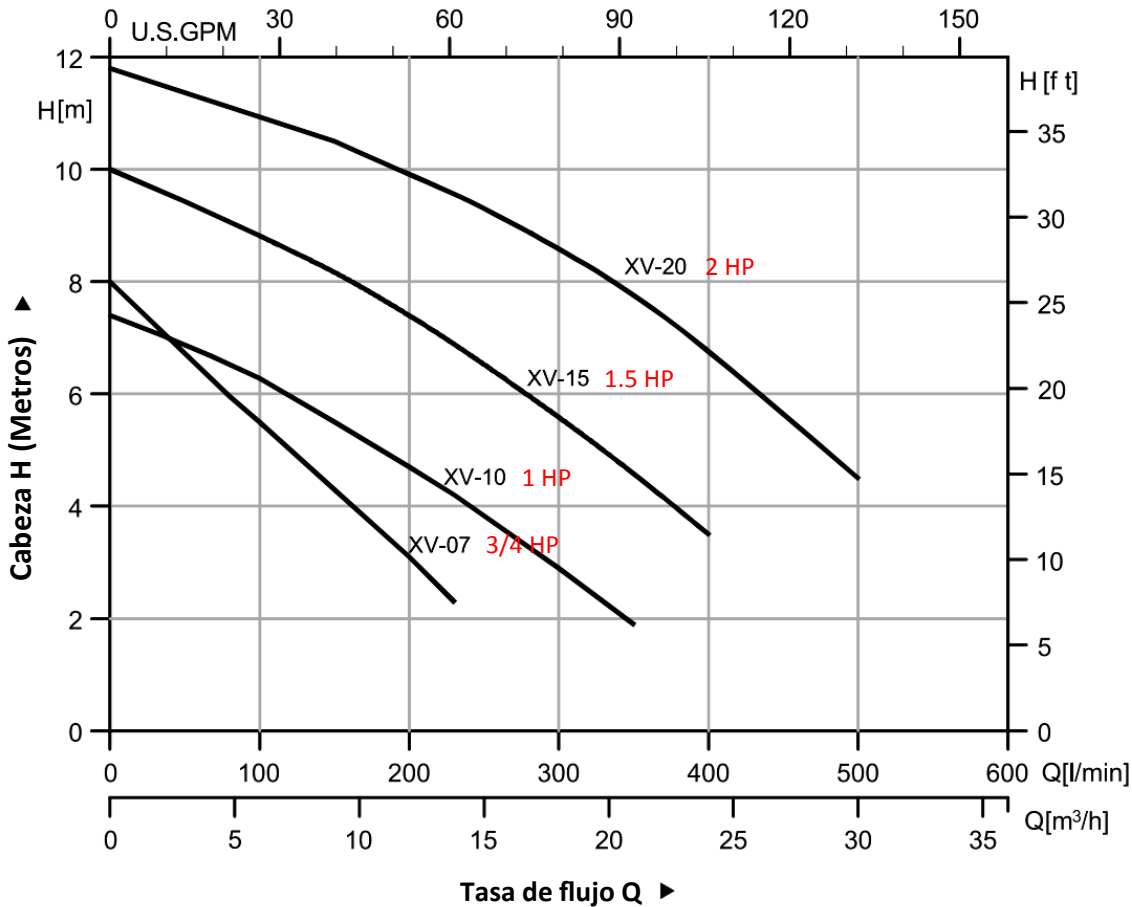
Modelo (Trifásico)	Dimensiones (mm)		Peso Neto (Kg)
	H	H2	
XD-07	357	341	12
XD-10	357	341	12
XD-15	407	391	15
XD-20	407	391	17



# BOMBAS SUMERGIBLES DE AGUAS RESIDUALES VORTEX - XV



Curva de rendimiento N = 3450 rpm



**Especificación de materiales:**

Componentes	Materiales
Cable	H07RN-F
Sujetador	AISI 304 + Nylon
Cubierta del motor	AISI 304
Carcasa del motor	AISI 304
Anillo de fijación	AISI 304
Cuerpo de la bomba	AISI 304
Sello mecánico	Sic / Sic / NBR
Impulsor	AISI 304
Llave	AISI 304
Carcasa de la bomba	AISI 304
Sello de aceite	NBR
Eje	AISI 304
Sello de aceite axial de tipo V	NBR
Brida de succión	AISI 304

<b>Condiciones operativas</b>	Aplicaciones	Vaciado de fosas sépticas y sumideros residuales.
	Temperatura de fluidos	0 a 35°C
<b>Motor</b>	Tipo	Seco
	Polos	2
	Aislamiento	Clase: F
	Protección	IP68
<b>Bomba</b>	Dispositivo de protección	Protector térmico (Monofásico)
	Impulsor	Impulsor de vórtice
	Sello mecánico / Material	Sellos dobles
	Cojinete	Cojinete de bolas doble blindado



# BOMBAS SUMERGIBLES DE AGUAS RESIDUALES VORTEX - XV



## Especificaciones generales:

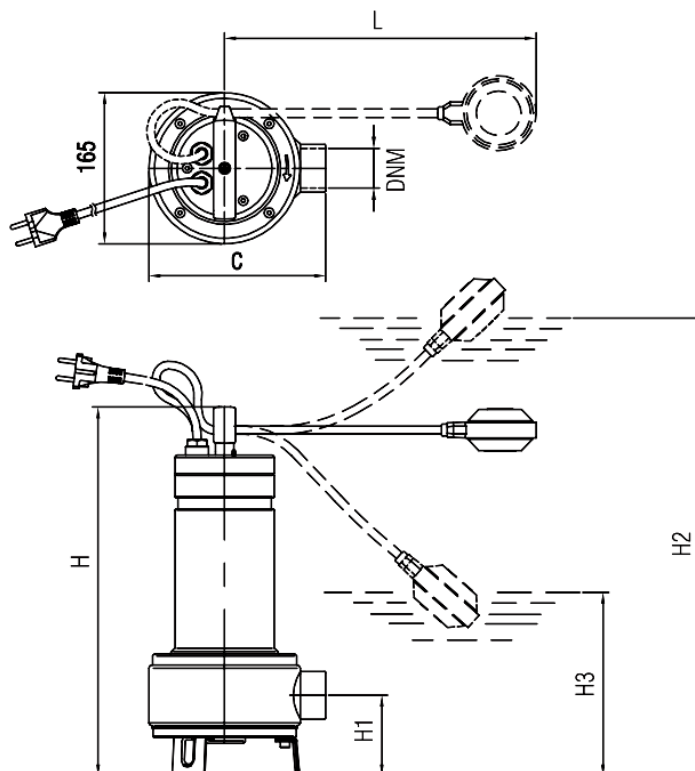
Modelo	Potencia		Descarga (Pulgadas)	Fase (Voltaje)		Estándar		Máxima		Pasaje sólido (mm)	Cable (m)
	HP	Kw		Monofásicos	Trifásicos	Cabeza M	Capacidad LPM	Cabeza M	Capacidad LPM		
XV-07	3/4	0.55	RP 1-1/2"	1 Ø 220/230V	3 Ø 220/230V 3 Ø 380/400V	5.9	80	8	230	35	5
XV-10	1	0.75	RP 2"	1 Ø 220/230V	3 Ø 220/230V 3 Ø 380/400V	6.3	100	7.4	350	50	10
XV-15	1.5	1.1	RP 2"	1 Ø 220/230V	3 Ø 220/230V 3 Ø 380/400V	8.8	100	10	400	50	10
XV-20	2	1.5	RP 2"	-----	3 Ø 220/230V 3 Ø 380/400V	10.5	150	11.8	500	50	10

Los interruptores automáticos de flotador están disponibles en monofásicos bajo pedido.

## Dimensiones y pesos:

Modelo (Monofásico)	Dimensiones (mm)						Peso Neto (Kg)
	H	H1	H2	H3	L	C	
XV-07	403	88	483	185	350	193	11
XV-10	486	111.5	566	268	350	198	14
XV-15	486	111.5	566	268	350	198	15

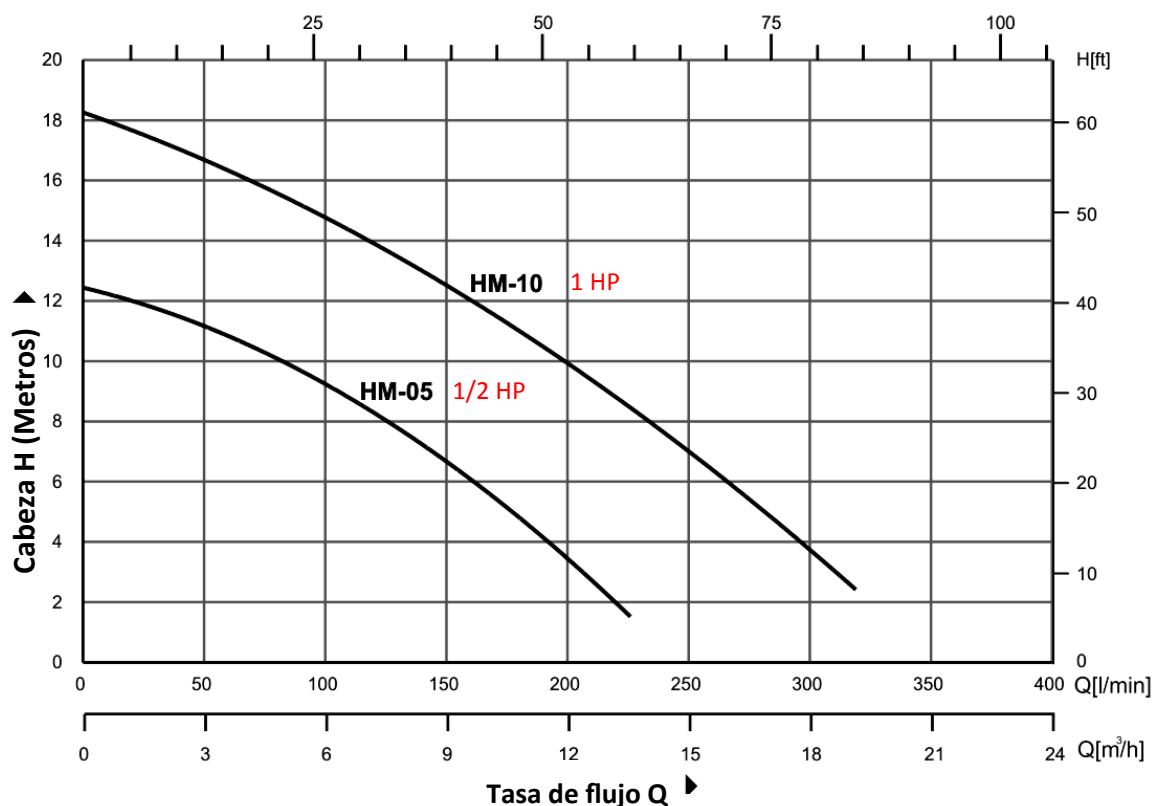
Modelo (Trifásico)	Dimensiones (mm)			Peso Neto (Kg)
	H	H1	C	
XV-07	403	88	193	11
XV-10	436	111.5	198	12
XV-15	486	111.5	198	14
XV-20	486	111.5	198	15



# BOMBAS SUMERGIBLES DE AGUAS RESIDUALES VORTEX - HM



Curva de rendimiento N = 3450 rpm



Especificación de materiales:

Componentes	Materiales
Cable	H07RN-F
Sujetador	Nylon 6
Cubierta del motor	ADC 12
Soporte de extremo	SECC
Carcasa de la bomba	Hierro fundido GJL 200
Impulsor	TPU
Colador	PVC
Agitador	SMF 5030
Sello mecánico: superior	CA / CE
Sello mecánico: inferior	Sic / Sic
Eje	AISI 410
Carcasa del motor	ADC 12

<b>Condiciones operativas</b>	Aplicaciones	Aguas residuales para uso doméstico y civil.
	Temperatura de fluidos	0 a 40°C
<b>Motor</b>	Tipo	Seco
	Polos	2
	Aislamiento	Clase: F
	Protección	IP68
<b>Bomba</b>	Dispositivo de protección	Protector térmico (Monofásico) Sobrecarga protectora (Trifásica)
	Impulsor	Impulsor de vórtice
	Sello mecánico / Material	Sellos dobles
	Cojinete	Cojinete de bolas doble blindado





# BOMBAS SUMERGIBLES DE AGUAS RESIDUALES VORTEX - HM



## Especificaciones generales:

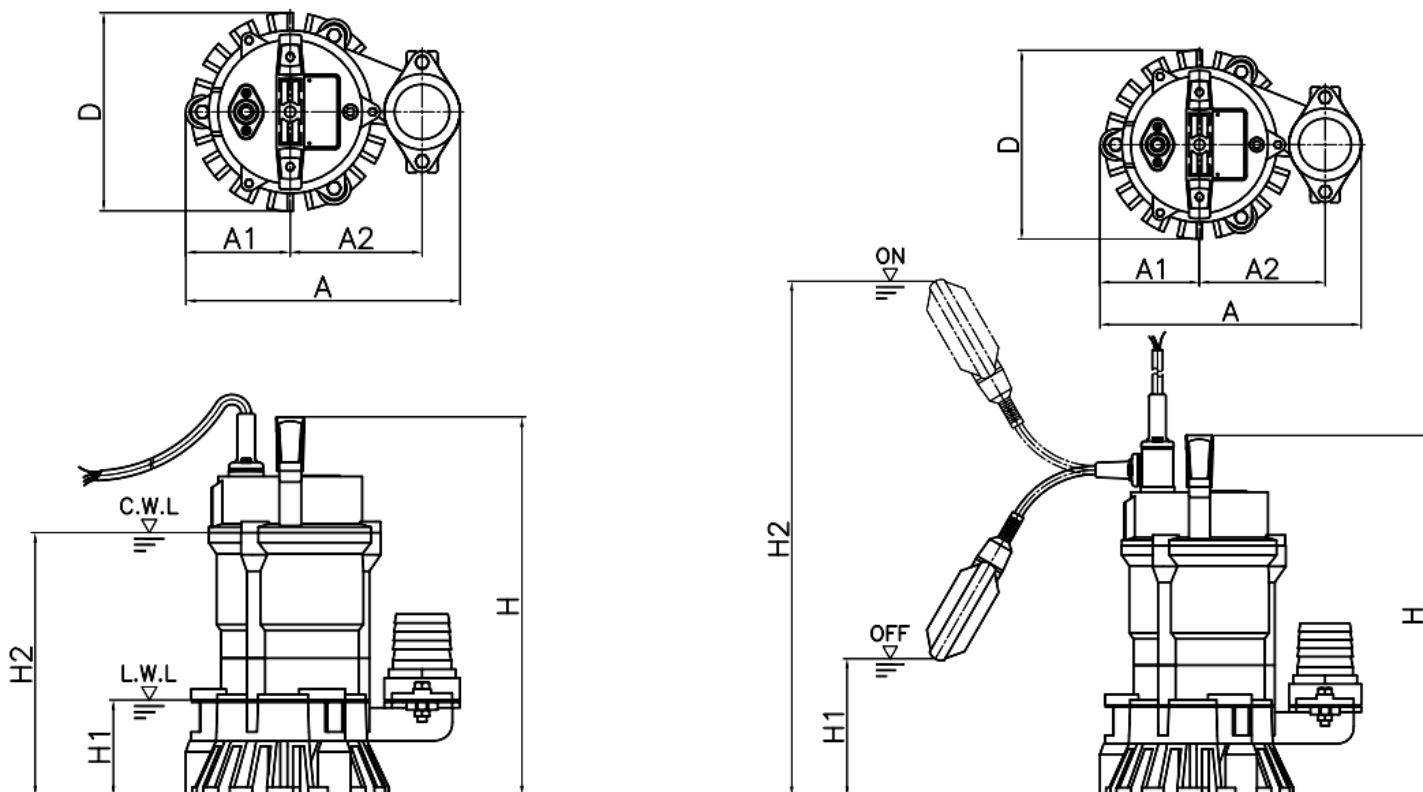
Modelo	Potencia		Descarga (Pulgadas)	Fase (Voltaje)	Estándar		Máxima		Pasaje sólido (mm)	Cable (m)
	HP	Kw			Cabeza M	Capacidad LPM	Cabeza M	Capacidad LPM		
HM 05-50	1/2	0.37	2"	1 $\phi$ / 3 $\phi$	7	120	12	240	10	10
HM 10-50 (80)	1	0.75	2" / 3"	1 $\phi$ / 3 $\phi$	10	200	18	350	10	10

Los interruptores automáticos de flotador están disponibles en monofásicos bajo pedido.

## Dimensiones y pesos:

Modelo	Dimensiones (mm)							Peso Neto (Kg)
	A	A1	A2	D	H	H1	H2	
HM 05-50	250	95	120	180	344	87	239	12.5
HM 05MA-50	250	95	120	180	344	131	491	12.5
HM 10-50 (80)	280	95	135	180	369	87	264	15.5
HM 10MA-50 (80)	280	95	135	180	369	156	516	15.5

A = Interruptor de flotador automático



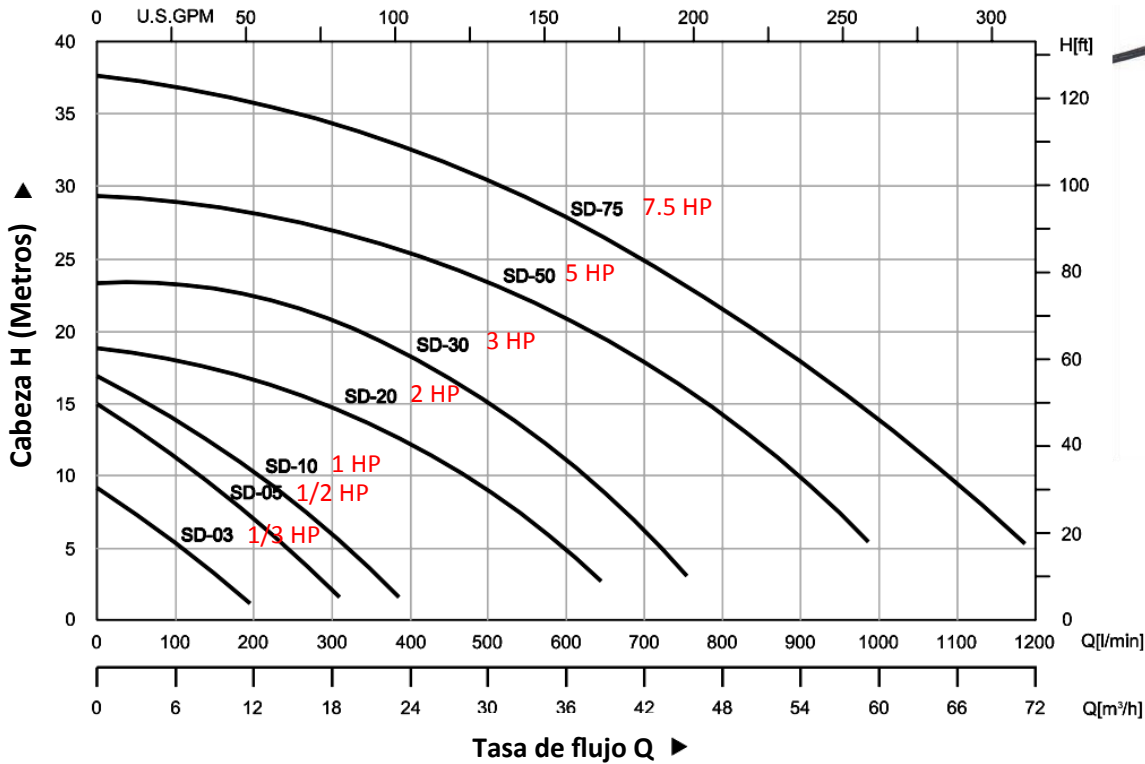


# BOMBAS SUMERGIBLES DE DRENAJE - SD



08

Curva de rendimiento N = 3450 rpm



## Especificación de materiales:

Componentes	Materiales
Cable	H07RN-F
Sujetador	Nylon SS 41
Cubierta del motor	Hierro fundido GJL 200
Carcasa del sello	Hierro fundido GJL 200
Soporte	Hierro fundido GJL 200
Cámara de aceite	Hierro fundido GJL 200
Carcasa de la bomba	Hierro fundido GJL 200
Impulsor	Hierro fundido GJL 200
Colador	AISI 304
Sello mecánico: superior	CA / CE
Sello mecánico: inferior	Sic / Sic
Sello de aceite	NBR
Eje	AISI 410
Carcasa del motor	AISI 304

Condiciones operativas	Aplicaciones	Drenaje de agua de lluvia y agua con fines domésticos y civiles.
	Temperatura de fluidos	0 a 40°C
Motor	Tipo	Seco
	Polos	2
	Aislamiento	Clase: F
	Protección	IP68
Bomba	Dispositivo de protección	Protector térmico (Monofásico) Sobrecarga protectora (Trifásica)
	Impulsor	Impulsor de efluentes
	Sello mecánico / Material	Doble sello mecánico y un sello de aceite.
	Cojinete	Cojinete de bolas doble blindado



www.absbombas.com



info@absbombas.com



(502) 6671-3333

# BOMBAS SUMERGIBLES DE DRENAJE - SD



## Especificaciones generales:

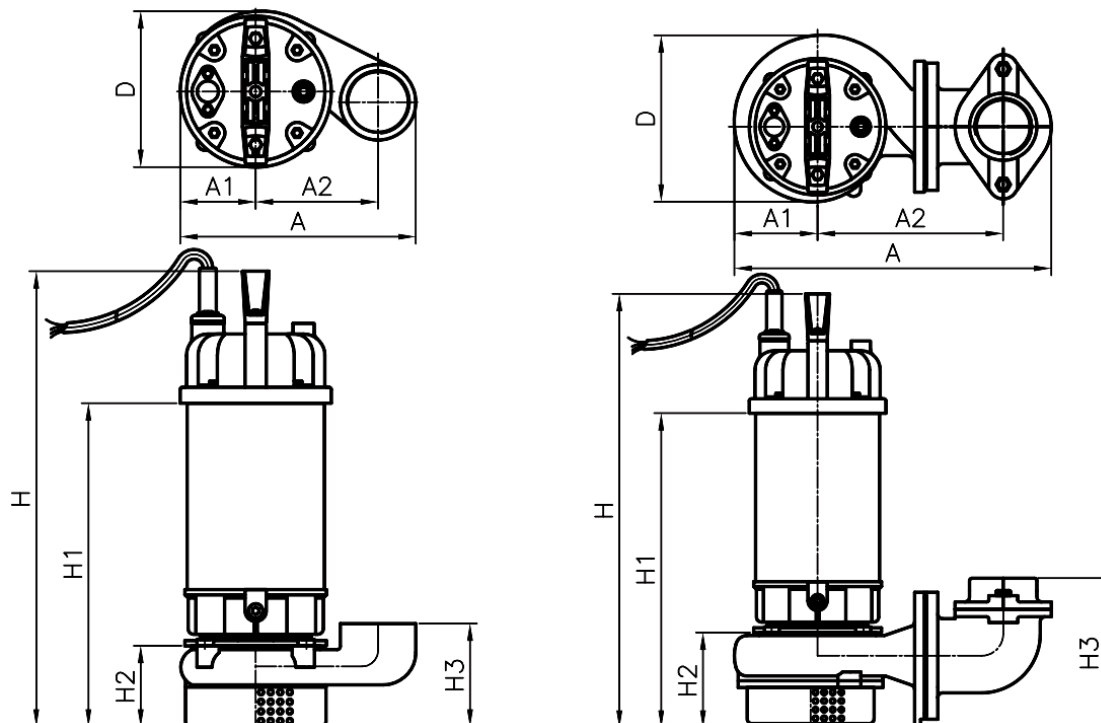
Modelo	Potencia		Descarga (Pulgadas)	Fase (Voltaje)	Estándar		Máxima		Pasaje sólido (mm)	Cable (m)
	HP	Kw			Cabeza M	Capacidad LPM	Cabeza M	Capacidad LPM		
SD-03-50	1/3	0.25	2"	1 Ø / 3 Ø	5	80	9	210	6	10
SD-05-50	1/2	0.37	2"	1 Ø / 3 Ø	6	200	15	320	6	10
SD-10-50	1	0.75	2"	1 Ø / 3 Ø	8	220	17	400	6	10
SD-20-50 (80)	2	1.5	2" / 3"	1 Ø / 3 Ø	12	400	19	700	6	10
SD-30-50 (80)	3	2.2	2" / 3"	3 Ø	15	400	24	800	6	10
SD-50-80 (100)	5	3.7	3" / 4"	3 Ø	19	500	29	1000	6	10
SD-75-80 (100)	7.5	5.5	3" / 4"	3 Ø	25	600	37	1300	6	10

SD-03-50 - SD-10-50: Tipo de brida roscada  
SD-20-50 (80): tipo de codo (2" o 3")

SD-50-80 (100) - SD-75-80 (100): tipo de codo (3" o 4"). Los interruptores automáticos de flotador están disponibles monofásicos bajo pedido.

## Dimensiones y pesos:

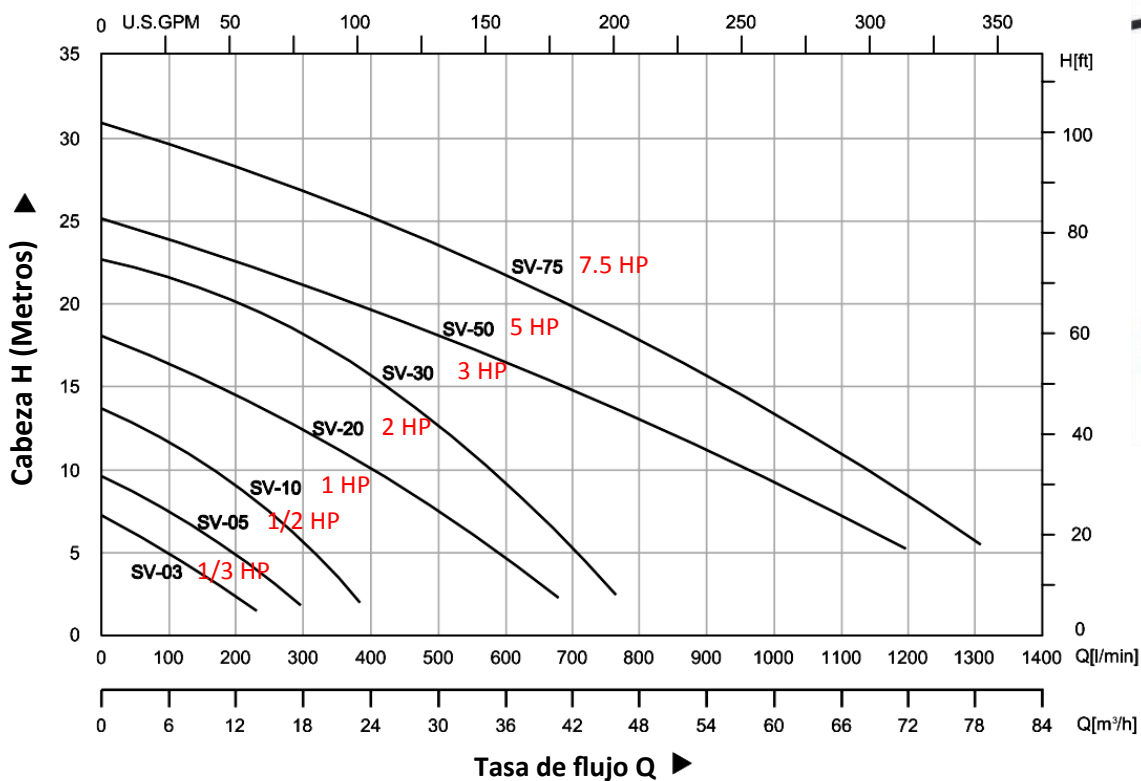
Modelo	Dimensiones (mm)								Peso Neto (Kg)
	A	A1	A2	D	H	H1	H2	H3	
SD-03-50	221	71	115	141	348	235	76	97	12.5
SD-05-50	221	71	115	141	373	260	76	97	13.5
SD-10-50	221	71	115	141	428	304	76	97	18.5
SD-20-50 (80)	403	103	250	212	536	388	110	164	34
SD-30-50 (80)	403	103	250	212	556	408	110	164	35
SD-50-80 (100)	463	110	260	227	605	440	132	215	57
SD-75-80 (100)	463	110	260	227	645	480	132	215	63



# BOMBAS SUMERGIBLES DE AGUAS RESIDUALES VORTEX - SV



Curva de rendimiento N = 3450 rpm



Especificación de materiales:

Componentes	Materiales
Cable	H07RN-F
Sujetador	Nylon SS 41
Cubierta del motor	Hierro fundido GJL 200
Carcasa del sello	Hierro fundido GJL 200
Soporte	Hierro fundido GJL 200
Cámara de aceite	Hierro fundido GJL 200
Carcasa de la bomba	Hierro fundido GJL 200
Impulsor	Hierro fundido GJL 200
Sello mecánico: superior	CA / CE
Sello mecánico: inferior	Sic / Sic
Sello de aceite	NBR
Eje	AISI 410
Carcasa del motor	AISI 304

<b>Condiciones operativas</b>	Aplicaciones	Aguas residuales para uso doméstico.
	Temperatura de fluidos	0 a 40°C
<b>Motor</b>	Tipo	Seco
	Polos	2
	Aislamiento	Clase: F
	Protección	IP68
<b>Bomba</b>	Dispositivo de protección	Protector térmico (Monofásico) Sobrecarga protectora (Trifásica)
	Impulsor	Impulsor de vórtice
	Sello mecánico / Material	Doble sello mecánico y un sello de aceite.
	Cojinete	Cojinete de bolas doble blindado





# BOMBAS SUMERGIBLES DE AGUAS RESIDUALES VORTEX - SV



## Especificaciones generales:

Modelo	Potencia		Descarga (Pulgadas)	Fase (Voltaje)	Estándar		Máxima		Pasaje sólido (mm)	Cable (m)
	HP	Kw			Cabeza M	Capacidad LPM	Cabeza M	Capacidad LPM		
SV-03-50	1/3	0.25	2"	1 $\emptyset$ / 3 $\emptyset$	4	120	7	250	35	10
SV-05-50	1/2	0.37	2"	1 $\emptyset$ / 3 $\emptyset$	6	150	9	300	35	10
SV-10-50	1	0.75	2"	1 $\emptyset$ / 3 $\emptyset$	8	200	14	400	35	10
SV-20-50 (80)	2	1.5	2" / 3"	1 $\emptyset$ / 3 $\emptyset$	10	400	18	700	35	10
SV-30-50 (80)	3	2.2	2" / 3"	3 $\emptyset$	11	450	23	800	35	10
SV-50-80 (100)	5	3.7	3" / 4"	3 $\emptyset$	15	550	25	1300	50	10
SV-75-80 (100)	7.5	5.5	3" / 4"	3 $\emptyset$	20	650	31	1300	50	10

SV-03-50 - SV-05-50: Tipo de brida roscada

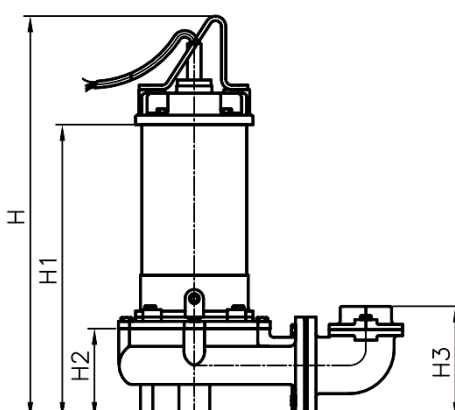
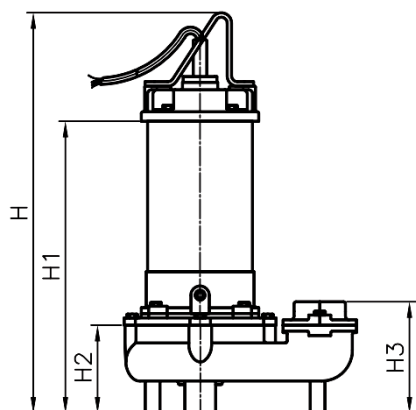
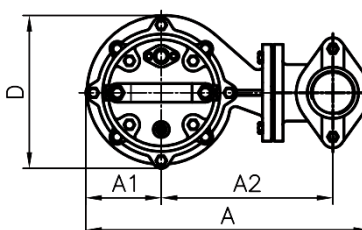
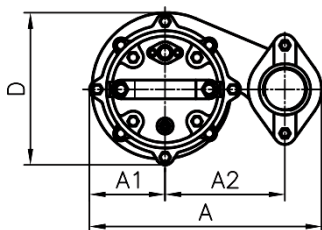
SV-20-50 (80) - SV-30-50 (80): Codo tipo 2" o 3"

SV-10-50: Tipo de brida roscada o codo de 2"

SV-50-80 (100) - SV-75-80 (100): Codo tipo 3" o 4". Los interruptores de flotador automático están disponibles en monofásico bajo pedido.

## Dimensiones y pesos:

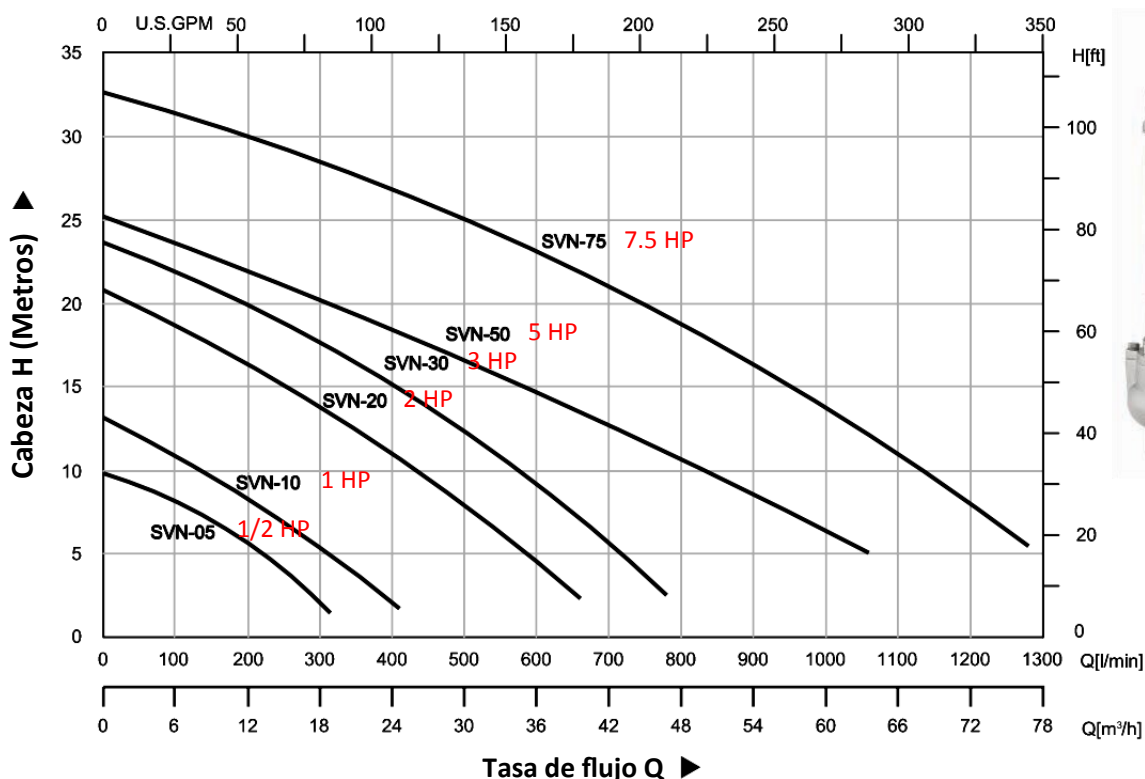
Modelo	Dimensiones (mm)								Peso Neto (Kg)
	A	A1	A2	D	H	H1	H2	H3	
SV-03-50	222	73	115	145	385	272	113	133	12.5
SV-05-50	222	73	115	145	410	297	113	133	13.5
SV-10-50	222	73	115	149	464	340	113	133	18.5
SV-20-50 (80)	387	103	234	208	548	400	122	153	34
SV-30-50 (80)	387	103	234	208	568	420	122	153	35
SV-50-80 (100)	459	110	256	227	638	471	160	220	57
SV-75-80 (100)	459	110	256	227	678	511	160	220	63



# BOMBAS SUMERGIBLES DE AGUAS RESIDUALES VORTEX - SVN



Curva de rendimiento N = 3450 rpm



## Especificación de materiales:

Componentes	Materiales
Cable	H07RN-F
Sujetador	AISI 304
Cubierta del motor	AISI 316
Carcasa del sello	AISI 316
Soporte	Hierro fundido GJL 200
Cámara de aceite	AISI 316
Carcasa de la bomba	AISI 316
Impulsor	AISI 316
Sello mecánico: superior	CA / CE
Sello mecánico: inferior	Sic / Sic
Sello de aceite	Viton
Eje	AISI 316
Carcasa del motor	AISI 316

<b>Condiciones operativas</b>	Aplicaciones	Aguas residuales para uso doméstico.
	Temperatura de fluidos	0 a 40°C
<b>Motor</b>	Tipo	Seco
	Polos	2
	Aislamiento	Clase: F
	Protección	IP68
<b>Bomba</b>	Dispositivo de protección	Protector térmico (Monofásico) Sobrecarga protectora (Trifásica)
	Impulsor	Impulsor de vórtice
	Sello mecánico / Material	Doble sello mecánico y un sello de aceite.
	Cojinete	Cojinete de bolas doble blindado



# BOMBAS SUMERGIBLES DE AGUAS RESIDUALES VORTEX - SVN



## Especificaciones generales:

Modelo	Potencia		Descarga (Pulgadas)	Fase (Voltaje)	Estándar		Máxima		Pasaje sólido (mm)	Cable (m)
	HP	Kw			Cabeza M	Capacidad LPM	Cabeza M	Capacidad LPM		
SVN-05-50	1/2	0.37	2"	1 $\emptyset$ / 3 $\emptyset$	6	150	10	300	35	10
SVN-10-50	1	0.75	2"	1 $\emptyset$ / 3 $\emptyset$	8	200	13	400	35	10
SVN-20-50 (80)	2	1.5	2" / 3"	1 $\emptyset$ / 3 $\emptyset$	12	400	20	700	35	10
SVN-30-50 (80)	3	2.2	2" / 3"	3 $\emptyset$	13	450	23	800	35	10
SVN-50-80 (100)	5	3.7	3" / 4"	3 $\emptyset$	15	550	25	1100	50	10
SVN-75-80 (100)	7.5	5.5	3" / 4"	3 $\emptyset$	20	700	33	1300	50	10

SVN-05-50: Tipo de rosca

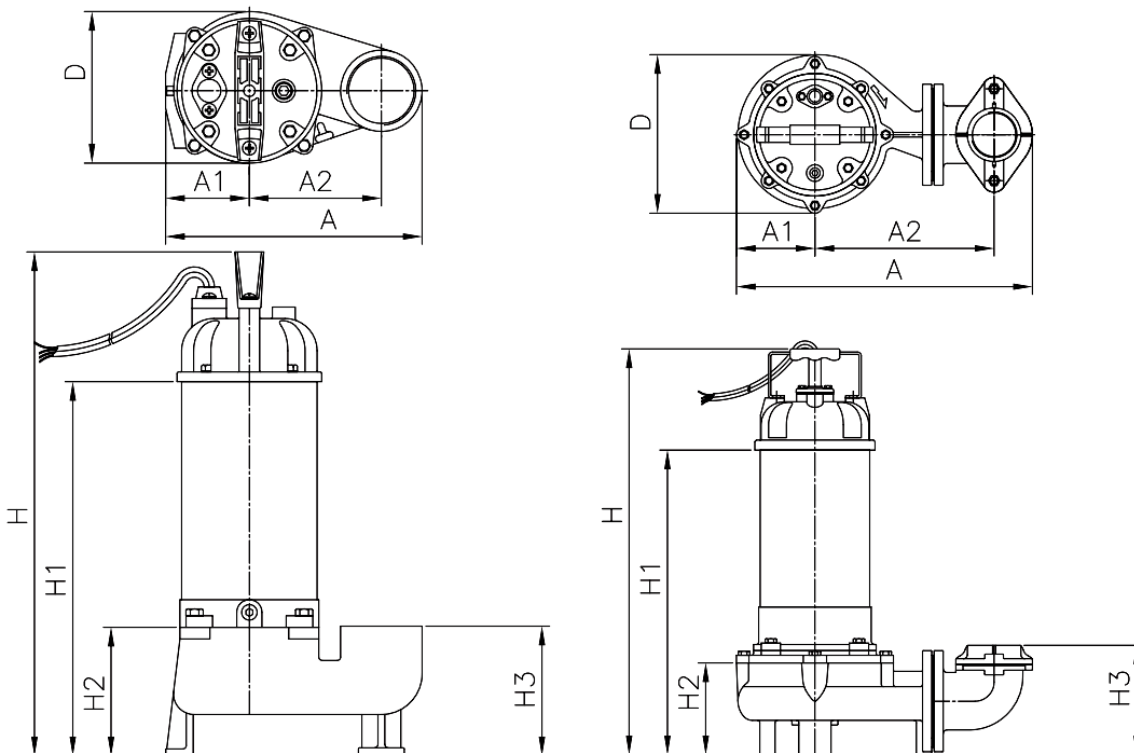
SVN-10-50: Tipo de rosca o codo de 2"

SVN-20-50 (80) - SVN-30-50 (80): Codo tipo 2" o 3"

SVN-50-80 (100) - SVN-75-80 (100): Codo tipo 2" o 3". Los interruptores de flotador automático están disponibles en monofásico bajo pedido.

## Dimensiones y pesos:

Modelo	Dimensiones (mm)								Peso Neto (Kg)
	A	A1	A2	D	H	H1	H2	H3	
SVN-05-50	224	73	115	132	409	296	112	113	13.5
SVN-10-50	224	73	115	132	439	326	112	113	18.5
SVN-20-50 (80)	387	103	234	205	530	398	120	143	34
SVN-30-50 (80)	387	103	234	205	550	418	120	143	35
SVN-50-80 (100)	459	110	256	230	641	471	160	220	57
SVN-75-80 (100)	459	110	256	230	681	511	160	220	63

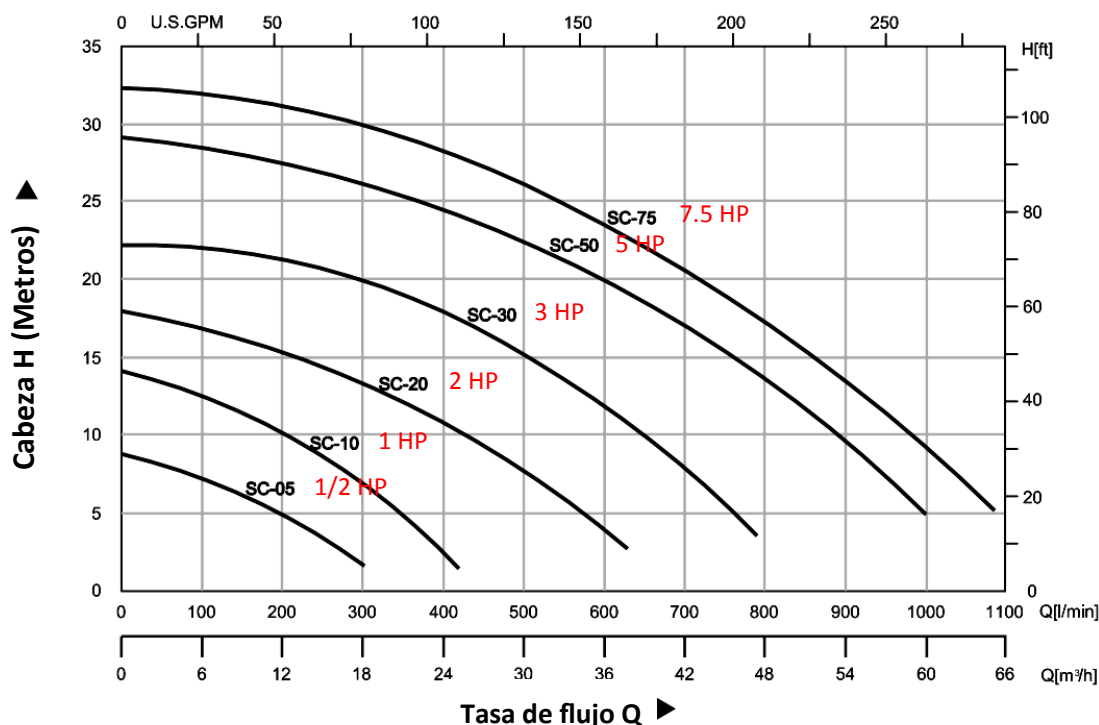




# BOMBAS SUMERGIBLES DE AGUAS CORTADAS - SC



Curva de rendimiento N = 3450 rpm



Especificación de materiales:

Componentes	Materiales
Cable	H07RN-F
Sujetador	Nylon SS 41
Cubierta del motor	Hierro fundido GJL 200
Carcasa del sello	Hierro fundido GJL 201
Soporte	Hierro fundido GJL 202
Cámara de aceite	Hierro fundido GJL 203
Carcasa de la bomba	Hierro fundido GJL 204
Impulsor	Hierro fundido GJS 450
Sello mecánico: superior	CA / CE
Sello mecánico: inferior	Sic / Sic
Sello de aceite	NBR
Borde cortador	Tungsteno
Eje	AISI 410
Carcasa del motor	AISI 304

<b>Condiciones operativas</b>	Aplicaciones	Aguas residuales para uso doméstico y civil.
	Temperatura de fluidos	0 a 40°C
<b>Motor</b>	Tipo	Seco
	Polos	2
	Aislamiento	Clase: F
	Protección	IP68
<b>Bomba</b>	Dispositivo de protección	Protector térmico
	Impulsor	Impulsor semi-abierto con borde de carburo de tungsteno.
	Sello mecánico / Material	Doble sello mecánico y un sello de aceite.
	Cojinete	Cojinete de bolas doble blindado



# BOMBAS SUMERGIBLES DE AGUAS CORTADAS - SC



## Especificaciones generales:

Modelo	Potencia		Descarga (Pulgadas)	Fase (Voltaje)	Estándar		Máxima		Pasaje sólido (mm)	Cable (m)
	HP	Kw			Cabeza M	Capacidad LPM	Cabeza M	Capacidad LPM		
SC-05-50	1/2	0.37	2"	1 Ø / 3 Ø	6	150	9	300	22	10
SC-10-50	1	0.75	2"	1 Ø / 3 Ø	9	210	14	450	22	10
SC-20-50 (80)	2	1.5	2" / 3"	1 Ø / 3 Ø	10	400	18	650	22	10
SC-30-50 (80)	3	2.2	2" / 3"	3 Ø	13	550	22	800	22	10
SC-50-80 (100)	5	3.7	3" / 4"	3 Ø	18	600	29	1000	28	10
SC-75-80 (100)	7.5	5.5	3" / 4"	3 Ø	20	650	33	1100	28	10

SC-05-50: Tipo de brida roscada

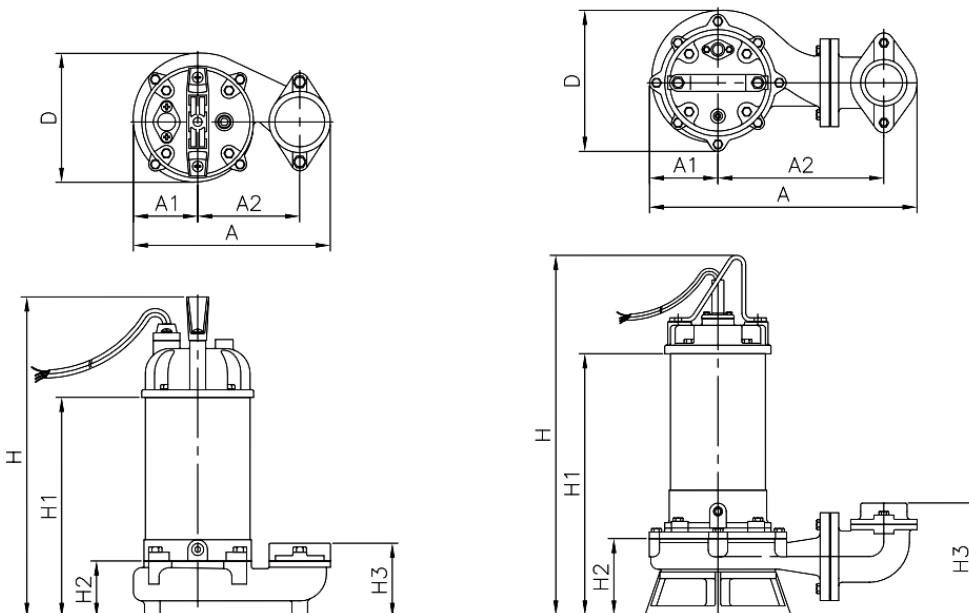
SC-20-50 (80) - SC-30-50 (80): Codo tipo 2" o 3"

SC-10-50: Tipo de brida roscada o codo de 2"

SC-50-80 (100) - SC-75-80 (100): Codo tipo 3" o 4". Los interruptores de flotador automático están disponibles en monofásico bajo pedido.

## Dimensiones y pesos:

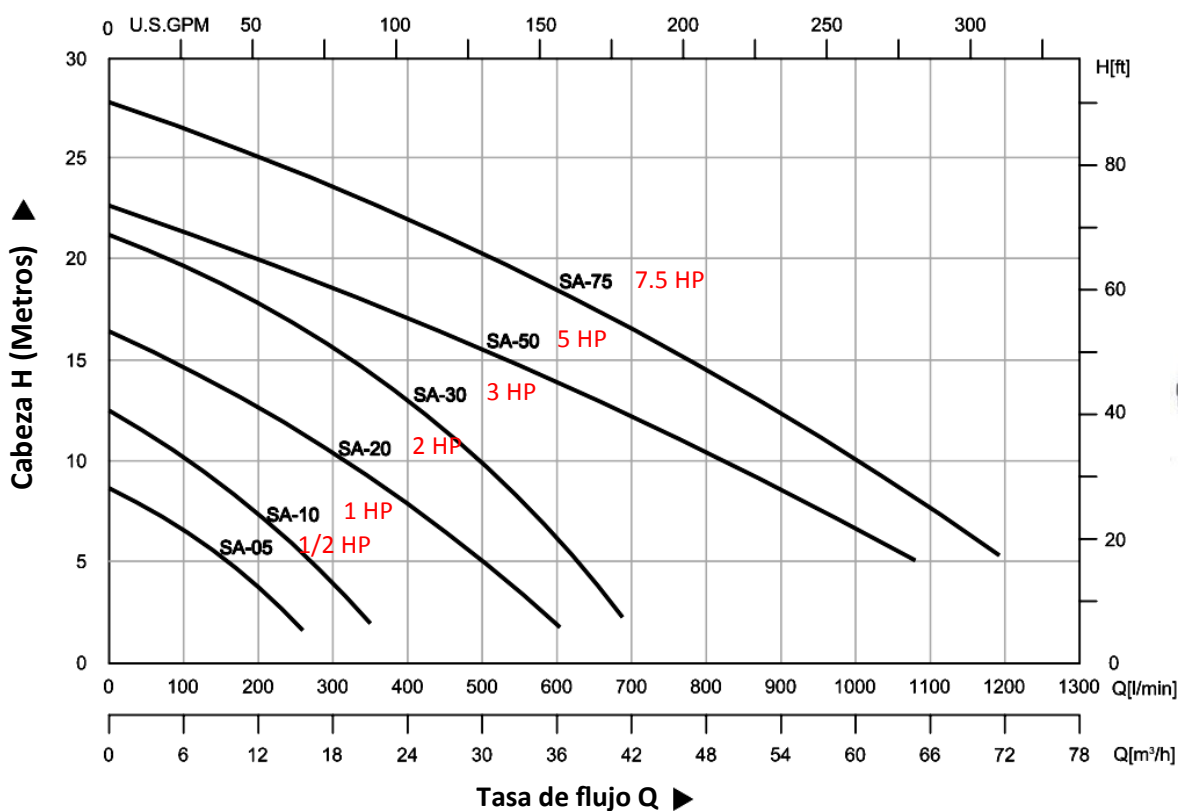
Modelo	Dimensiones (mm)								Peso Neto (Kg)
	A	A1	A2	D	H	H1	H2	H3	
SC-05-50	222	73	115	145	372	259	75	95	13.5
SC-10-50									18.5
Brida	222	73	115	149	427	303	75	95	
Codo	336	93	193	188	454	330	103	159	
SC-20-50 (80)									34
1 Ø	403	103	250	212	561	413	115	169	
3 Ø	403	103	250	212	541	393	115	169	
SC-30-50 (80)	403	103	250	212	561	413	115	169	35
SC-50-80 (100)	463	110	260	227	610	445	137	220	57
SC-75-80 (100)	463	110	260	227	650	485	137	220	63



# BOMBAS SUMERGIBLES DE AGUAS RESIDUALES AGITADAS - SA



Curva de rendimiento N = 3450 rpm



Especificación de materiales:

Componentes	Materiales
Cable	H07RN-F
Sujetador	Nylon SS 41
Cubierta del motor	Hierro fundido GJL 200
Carcasa del sello	Hierro fundido GJL 200
Soporte	Hierro fundido GJL 200
Cámara de aceite	Hierro fundido GJL 200
Carcasa de la bomba	Hierro fundido GJL 200
Impulsor	Hierro fundido GJL 200
Agitador	AISI 316
Sello mecánico: superior	CA / CE
Sello mecánico: inferior	Sic / Sic
Sello de aceite	NBR
Eje	AISI 410
Carcasa del motor	AISI 304

<b>Condiciones operativas</b>	Aplicaciones	Aguas residuales para uso doméstico y civil.
	Temperatura de fluidos	0 a 40°C
<b>Motor</b>	Tipo	Seco
	Polos	2
	Aislamiento	Clase: F
	Protección	IP68
<b>Bomba</b>	Dispositivo de protección	Protector térmico (Monofásico) Sobrecarga protectora (Trifásica)
	Impulsor	Impulsor de vórtice
	Sello mecánico / Material	Doble sello mecánico y un sello de aceite.
	Cojinete	Cojinete de bolas doble blindado





# BOMBAS SUMERGIBLES DE AGUAS RESIDUALES AGITADAS - SA



## Especificaciones generales:

Modelo	Potencia		Descarga (Pulgadas)	Fase (Voltaje)	Estándar		Máxima		Pasaje sólido (mm)	Cable (m)
	HP	Kw			Cabeza M	Capacidad LPM	Cabeza M	Capacidad LPM		
SA-05-50	1/2	0.37	2"	1 Ø / 3 Ø	6	130	8	300	20	10
SA-10-50	1	0.75	2"	1 Ø / 3 Ø	8	180	13	350	20	10
SA-20-50 (80)	2	1.5	2" / 3"	1 Ø / 3 Ø	10	300	16	600	20	10
SA-30-50 (80)	3	2.2	2" / 3"	3 Ø	11	400	21	700	20	10
SA-50-80 (100)	5	3.7	3" / 4"	3 Ø	15	500	23	1100	35	10
SA-75-80 (100)	7.5	5.5	3" / 4"	3 Ø	18	600	28	1200	35	10

SA-05-50: Tipo de brida roscada

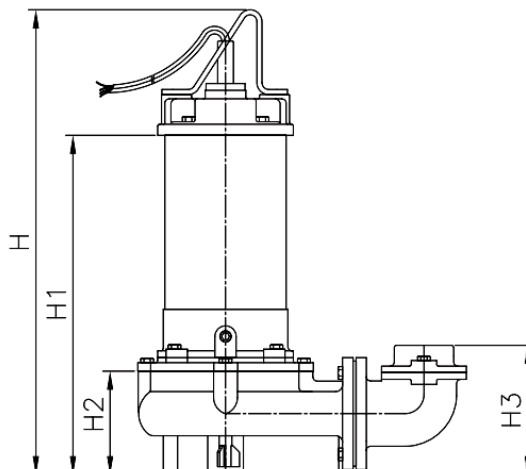
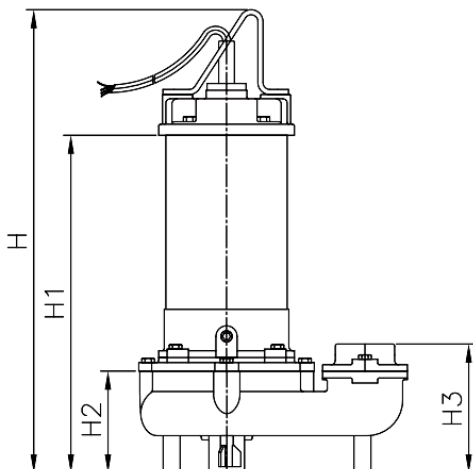
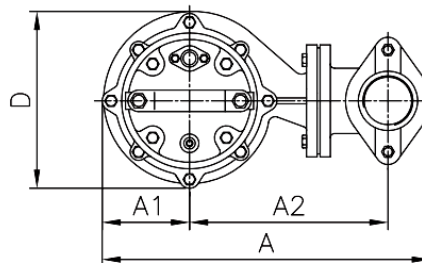
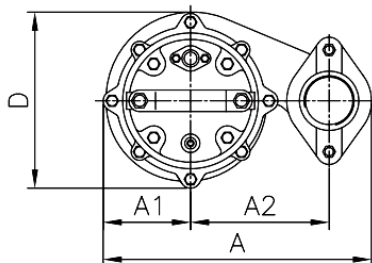
SA-10-50: Tipo de brida roscada o codo de 2"

SA-20-50 (80) - SA-30-50 (80): Codo tipo 2" o 3"

SA-50-80 (100) - SA-75-80 (100): Codo tipo 3" o 4". Los interruptores de flotador automático están disponibles en monofásico bajo pedido.

## Dimensiones y pesos:

Modelo	Dimensiones (mm)								Peso Neto (Kg)
	A	A1	A2	D	H	H1	H2	H3	
SA-05-50	222	73	115	145	410	297	113	133	13.5
SA-10-50	222	73	115	149	464	340	113	133	18.5
SA-20-50 (80)	387	103	234	208	548	400	122	153	34
SA-30-50 (80)	387	103	234	208	568	420	122	153	35
SA-50-80 (100)	459	110	256	227	638	471	160	220	57
SA-75-80 (100)	459	110	256	227	678	511	160	220	63



# SISTEMA DE GUÍAS

Modelo	Conexiones	Modelos de carril de guía				
		TS-50	TM-50(80)	TL-80(100)	STM-50(80)	STL-80(100)
		Materiales				
		FC200	FC200	FC200	SUS316	SUS316
SD-03-50	Codo		Δ			
SD-05-50	Rosca	No disponible				
SD-05-50	Codo		Δ			
SD-10-50	Rosca	No disponible				
SD-10-50	Codo		O			
SD-20-50 (80)	Codo		O			
SD-30-50 (80)	Codo		O			
SD-50-80 (100)	Codo			O		
SD-75-80 (100)	Codo			O		
SV-03-50	Rosca / Brida	O				
SV-05-50	Rosca / Brida	O				
SV-05-50	Codo		Δ			
SV-10-50	Rosca / Brida	O				
SV-10-50	Codo		Δ			
SV-20-50 (80)	Codo		O			
SV-30-50 (80)	Codo		O			
SV-50-80 (100)	Codo			O		
SV-75-80 (100)	Codo			O		
SVN-05-50	Rosca / Brida	No disponible				
SVN-05-50	Codo				Δ	
SVN-10-50	Rosca / Brida	No disponible				
SVN-10-50	Codo				Δ	
SVN-20-50 (80)	Codo				O	
SVN-30-50 (80)	Codo				O	
SVN-50-80 (100)	Codo					O
SVN-75-80 (100)	Codo					O
SC-05-50	Rosca / Brida	O				
SC-05-50	Codo		Δ			
SC-10-50	Rosca / Brida	O				
SC-10-50	Codo		Δ			
SC-20-50 (80)	Codo		O			
SC-30-50 (80)	Codo		O			
SC-50-80 (100)	Codo			O		
SC-75-80 (100)	Codo			O		
SA-05-50	Rosca / Brida	O				
SA-05-50	Codo		Δ			
SA-10-50	Rosca / Brida	O				
SA-10-50	Codo		Δ			
SA-20-50 (80)	Codo		O			
SA-30-50 (80)	Codo		O			
SA-50-80 (100)	Codo			O		
SA-75-80 (100)	Codo			O		



TS



TM



TL

Modelo TS: Tipo de ángulo, 2" de descarga.

Modelo TM: Tipo de tubo, descarga disponible de 2" o 3".

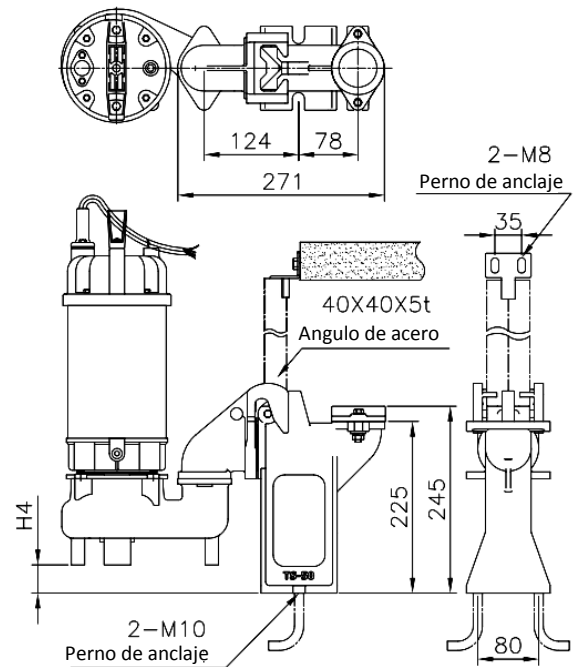
Modelo TL: Tipo de tubo, descarga disponible de 3" o 4".

Bombas con conexiones no estándar. IF TM-Tubo de guía de carril para ser utilizado. Consultar ABS.



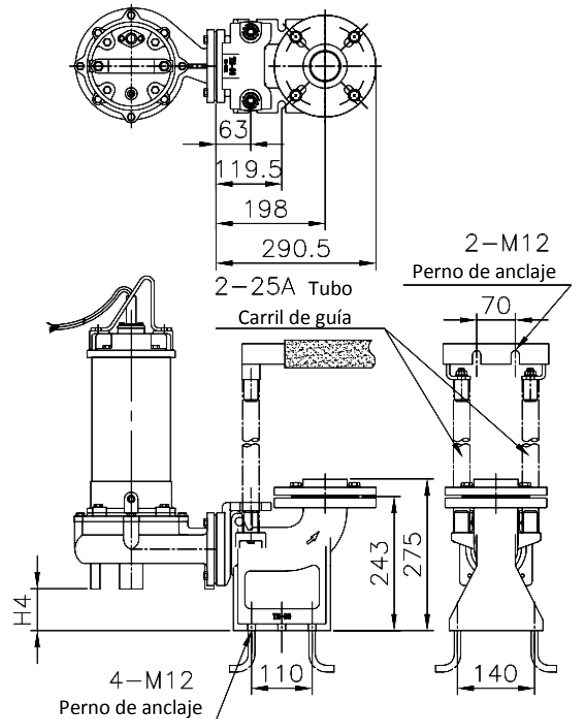
**Modelo: TS**

TS-50 Carril de guía			
Modelo	Salida		Dimensiones H4 (mm)
	HP	Kw	
SV-03-50	1/3	0.25	37
SV-05-50	1/2	0.37	37
SV-10-50	1	0.75	37
SA-05-50	1/2	0.37	37
SA-10-50	1	0.75	37
SC-05-50	1/2	0.37	75
SC-10-50	1	0.75	75
HM-05-50	1/2	0.37	65



**Modelo: TM**

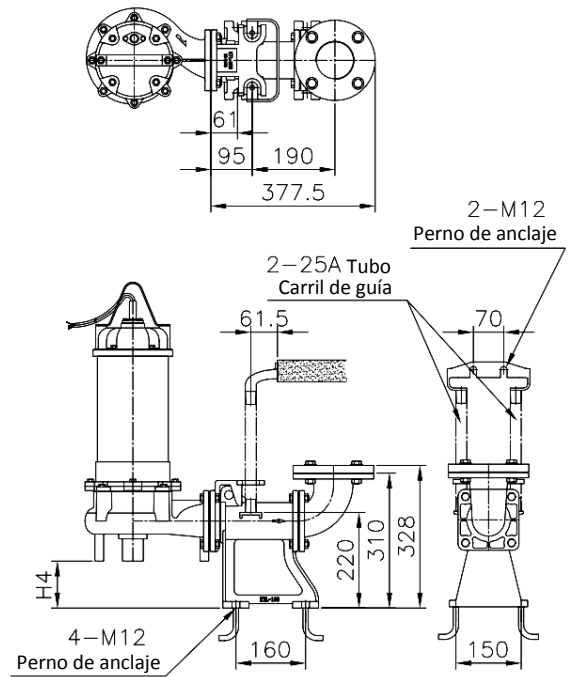
TM-50(80) Carril de guía			
Modelo	Salida		Dimensiones H4 (mm)
	HP	Kw	
SV-20-50/80	2	1.5	76
SV-30-50/80	3	2.2	76
SA-20-50/80	2	1.5	76
SA-30-50/80	3	2.2	76
SD-03-50	1/3	0.25	78
SD-05-50	1/2	0.37	78
SD-10-50	1	0.75	78
SD-20-50/80	2	1.5	65
SN-30-50/80	3	2.2	65
SC-20-50/80	2	1.5	60
SC-30-50/80	3	2.2	60
SVN-05-50	1/2	0.37	76
SVN-10-50	1	0.75	76
SVN-20-50/80	2	1.5	76
SVN-30-50/80	3	2.2	76





Modelo: TL

TL-80(100) Carril de guía			
Modelo	Salida		Dimensiones H4 (mm)
	HP	Kw	
SV-50-80/100	5	3.7	110
SV-75-80/100	7.5	5.5	110
SA-50-80/100	5	3.7	110
SA-75-80/100	7.5	5.5	110
SD-50-80/100	5	3.7	113
SD-75-80/100	7.5	5.5	113
SC-50-80/100	5	3.7	108
SC-75-80/100	7.5	5.5	108
SVN-50-80/100	5	3.7	108
SVN-75-80/100	7.5	5.5	108





# ABS BOMBAS

*Llevar agua para la vida!*



[www.absbombas.com](http://www.absbombas.com)



[info@absbombas.com](mailto:info@absbombas.com)



(502) 6671-3333